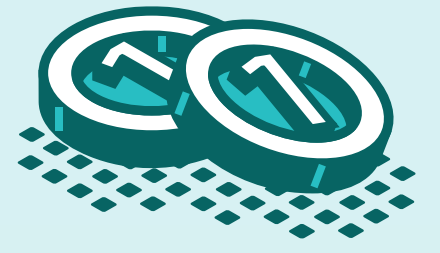




# القرارات الزكوية والضريبية والجمركية

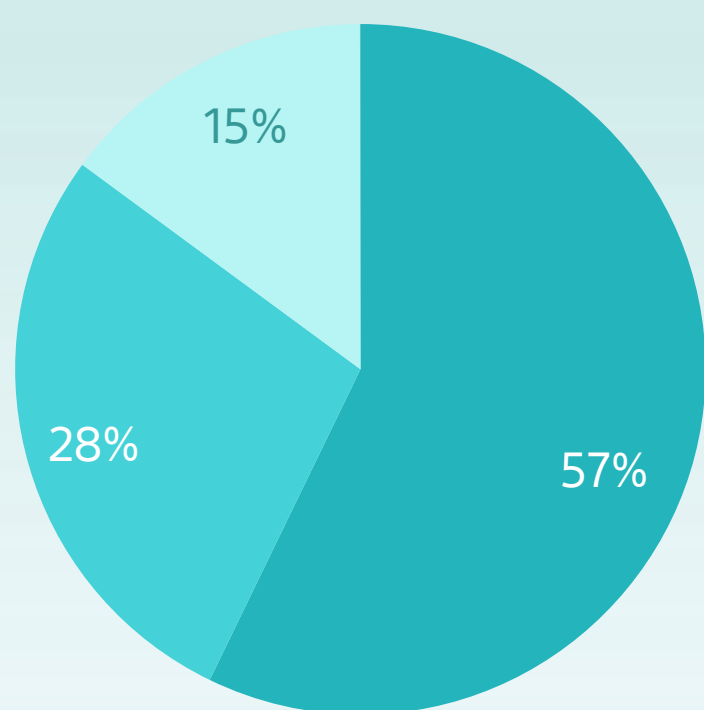
حتى يوليو 2023 م



قرار استئناف 12,430



النوع	الدائرة	قبول الاستئناف	رفض الاستئناف	انتهاء خلاف	آخر	الاجمالي
دخل	الأولى بالرياض	1,415	5,525	52	117	7,109
قيمة مضافة	الأولى بالرياض	896	1,557	54	961	3,468
جمركي (جزائي/إداري)	الرياض	70	1,762	1	17	1,850
	الدمام	0	3	0	0	3
الإجمالي						12,430



- الرياض (دخل) 57%
- الرياض (مضافة, انتقائية) 28%
- الرياض (جمركي) 15%
- الدمام (جمركي) 9%

